

琉球王朝時代を再現した
県内一の体験型テーマパーク
『むら咲むら』に宿泊施設誕生。

HOTEL むら咲むら MURASAKI MURA HOTEL GUIDE



Hotel summary ホテル概要

所在地 〒904-0323 沖縄県中頭郡読谷村字高志保1020-1

TEL/FAX 098-958-7871/098-958-7872

建築構造 3階建て 鉄筋コンクリート

収容人数 最大収容人数223名 Aタイプ4名×2室 Bタイプ6名×30室
客室39室 C-1タイプ5名×6室 C-2タイプ5名×1室

貴重品管理 客室備え付け保管金庫をご利用ください。

マスターキー 消灯後、貸し出し可能（修学旅行のみ対応）

客室設備 錠施/シリンダー式 テレビ/一般放送・BS(無料)
冷蔵庫/中身無し 電話/外線カット・内線カット可
全室冷房付き 全室バス・トイレ完備(ウォシュレット付)・
全室ドライヤー完備

客室備品 バスタオル・フェイスタオル・歯ブラシ・シャンプー・
リンス・ボディソープ

緊急避難 非常口3箇所・緊急時、所定の場所へ集合（多目的広場集合）

館内設備 館内放送/全館・フロア毎に放送可能(廊下のみ)
エレベーター/1基(定員11名)
飲料販売機/ソフトドリンク2台・製氷機1台
防犯/防犯カメラ設置（1階、3箇所）

救急病院 県立中部病院 〒904-2293 うるま市宇宮里281 TEL 098-973-4111

所轄保健所 中部福祉保健所 〒904-2153 沖縄市宇美原1-6-28 TEL 098-938-9701

所轄警察署 嘉手納警察署 〒904-0203 嘉手納町字嘉手納560 TEL 098-956-0110

所轄消防署 ニライ消防本部 〒904-0322 読村字波平920-1 TEL 098-958-2119

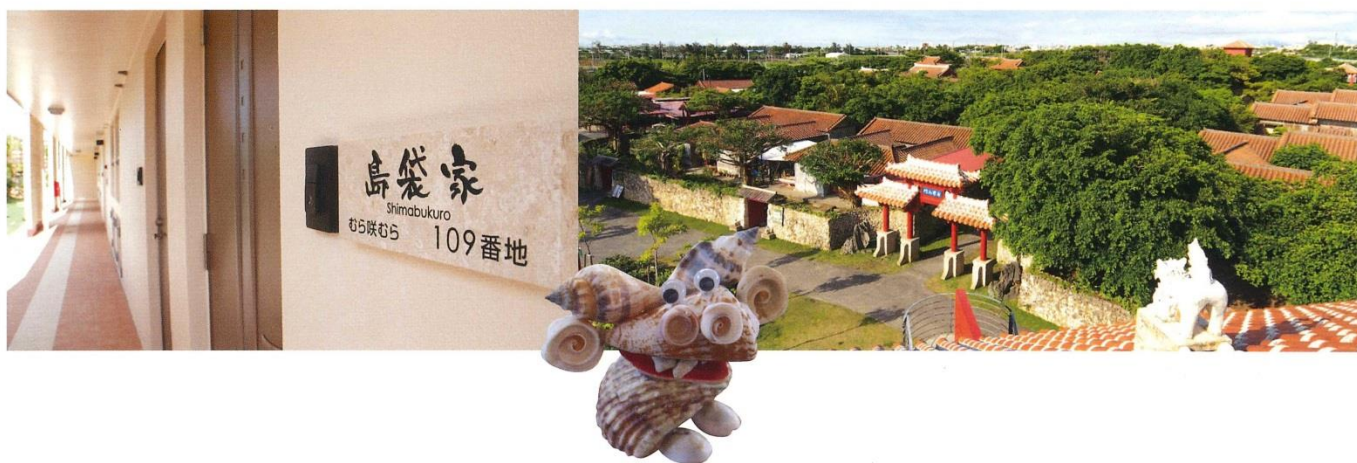
I nstitution sketch

施設見取り図

ルームナンバーは沖縄の独特の名字を表札風に仕上げています。
 宿泊期間は沖縄の地元住民の仲間入り。

- A-1タイプ 1室(4名)
 - Bタイプ 30室(6名)
 - C-1タイプ 6室(5名)
- A-2タイプ1室(4名)
 - C-2タイプ1室(和洋室・バリアフリー・5名)

314 洋室 (20.6坪)	312 和洋室 (12.8坪)	311 和洋室 (12.8坪)	310 和洋室 (12.8坪)	309 和洋室 (12.8坪)	308 和洋室 (12.8坪)		307 和洋室 (12.8坪)	306 和洋室 (12.8坪)	305 和洋室 (12.8坪)	304 和洋室 (12.8坪)	303 和洋室 (12.8坪)	301 和洋室 (20.6坪)		
知花家 Chibana	徳里家 Tokuzato	外間家 Hokama	仲間家 Nakama	伊波家 Iha	石嶺家 Ishimine		渡口家 Toguchi	安田家 Yasuda	嘉数家 Kakazu	伊礼家 Irei	山内家 Yamauchi	国吉家 Kuniyoshi		
214 和洋室 (10.2坪)	213 和洋室 (10.2坪)	212 和洋室 (12.8坪)	211 和洋室 (12.8坪)	210 和洋室 (12.8坪)	209 和洋室 (12.8坪)	208 和洋室 (12.8坪)		207 和洋室 (12.8坪)	206 和洋室 (12.8坪)	205 和洋室 (12.8坪)	204 和洋室 (12.8坪)	203 和洋室 (12.8坪)	202 和洋室 (10.2坪)	201 和洋室 (10.2坪)
福地家 Fukuchi	照屋家 Teruya	當山家 Touyama	喜友名家 Kyu-na	上地家 Uechi	松田家 Matuda	渡慶次家 Tokeshi		東江家 Agarie	長浜家 Nagahama	喜屋武家 Kyan	當間家 Touma	久田家 Kuda	古堅家 Furugen	与那覇家 Yonaha
114 和洋室 (10.2坪)	113 和洋室 (10.2坪)	112 和洋室 (12.8坪)	111 和洋室 (12.8坪)	110 和洋室 (12.8坪)	109 和洋室 (12.8坪)	108 和洋室 (12.8坪)		107 和洋室 (12.8坪)	106 和洋室 (12.8坪)	105 和洋室 (12.8坪)	104 和洋室 (12.8坪)	103 和洋室 (12.8坪)	102 和洋室 (10.2坪)	
仲宗根家 Nakasone	宮里家 Miyazato	知念家 Chinen	山城家 Yamashiro	平良家 Taira	島袋家 Shimabukuro	上原家 Uehara		玉城家 Tamashiro	新垣家 Arakaki	宮城家 Miyagi	大城家 Ooshiro	金城家 Kinjyo	比嘉家 Higa	



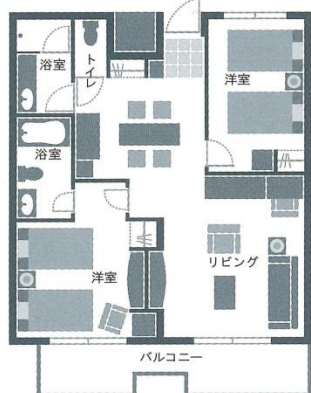
G uest room sketch

客室見取り図

広々とした落ち着いたお部屋がお出迎え
 全部屋ご家族やグループでの宿泊に、最適なお部屋をご用意。

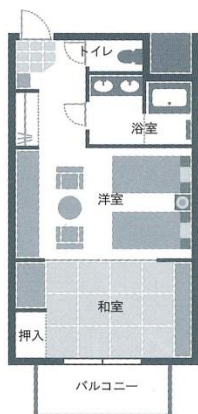
広々とゆとりを感じさせる間取り。
 どこよりも贅沢な時間と空間を
 ご満喫ください。

広々とした空間でお二人からご家族、グループ(団体)、
 修学旅行などに最適なお部屋となっております。



A-1 Type

- A-1タイプ
- 洋室
- 床面積 68.30(20.6坪)
- 定員 4名様
- ベット数 シングルベッド×4



B Type

- Bタイプ
- 和洋室
- 床面積 42.50(12.8坪)
- 定員 6名様
- ベット数 シングルベッド×2
- 布団あり



C-1 Type

- C-1タイプ
- 和洋室
- 床面積 33.70(10.2坪)
- 定員 5名様
- ベット数 シングルベッド×2
- 布団あり

※A-2タイプは和洋室となります。布団あり

※C-2タイプはバリアフリー

修学旅行食事メニュー（宿泊用）

1 泊 目 用	夕 食		
	<ul style="list-style-type: none"> ・ゴーヤーチャンプルー ・グルクンの唐揚げ（1人2個） ・和風パスタ ・チキングリルトマトソース ・春巻き（1人2個） 	<ul style="list-style-type: none"> ・酢 豚 ・カレー ・白 米 ・中華スープ ・野菜サラダ 	<ul style="list-style-type: none"> ・ポテトサラダ ・もずく酢 ・パイナップル ・アイス ・アイ스티ー
1 泊 目 用	朝 食		
	<ul style="list-style-type: none"> ・ウインナー ・スクランブルエッグ ・温野菜 ・サーモンフライ ・白 米 	<ul style="list-style-type: none"> ・味噌汁 ・納 豆 ・パ ン ・野菜サラダ ・ポテトサラダ 	<ul style="list-style-type: none"> ・パイナップル ・牛 乳 ・オレンジジュース

2 泊 目 用	夕 食		
	<ul style="list-style-type: none"> ・フーチャンプルー ・白身魚チリソース ・沖縄風焼きそば ・チキン棒々ソース ・蒸しシューマイ（1人2個） 	<ul style="list-style-type: none"> ・豚肉生姜焼き ・クリームシチュー ・白 米 ・アーサ汁(アオサ) ・野菜サラダ 	<ul style="list-style-type: none"> ・ポテトサラダ ・もずく酢 ・パイナップル ・アイス ・アイ스티ー
2 泊 目 用	朝 食		
	<ul style="list-style-type: none"> ・オムレツ ・アジの竜田揚げ ・にんじんシリシリー（炒め） ・ベーコン、ハム ・白 米 	<ul style="list-style-type: none"> ・味噌汁 ・納 豆 ・クロワッサン ・野菜サラダ ・ポテトサラダ 	<ul style="list-style-type: none"> ・パイナップル ・牛 乳 ・オレンジジュース

※上記メニューはモデルメニューとなります。

※季節等によりメニュー内容を一部変更させていただく場合がございます。

※朝食・夕食は食べ放題ではございません。個数制限のメニューがございます。

※20名様以下の修学旅行については、一般のお客様と同会場・メニューでのご案内になります。

食事会場



武家屋敷 謝名亭(座敷、50席)



ククルホール(円卓イス席、180席)





32工房101の
体験テーマパーク

雨でも遊べる! むら咲むら MURASAKI MURA

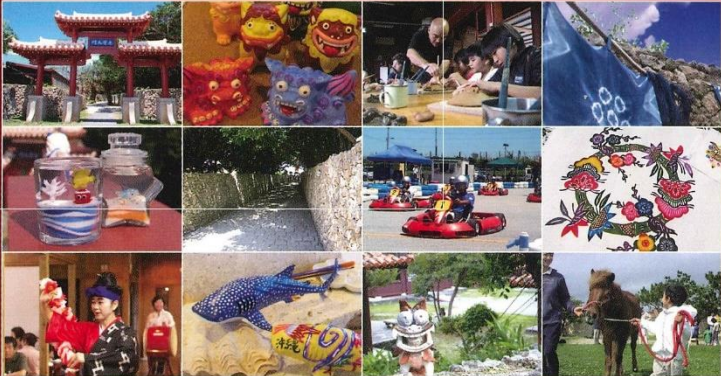
めんそーれ

32工房101の体験

32Craftshops 101Activities



園内へは、本館より通り抜けください。
※9:00~19:00以降の園内へは本館外用をお楽しみ下さい。



体験王国 むら咲むら MURASAKI MURA



華やかな大交貿易時代の琉球王国の歴史を
一万五千坪の敷地に再現しました。
NHKの大河ドラマ「琉球の風」の
オープンセットとして使用された舞台上で
沖縄の文化・芸能・芸術を体験してください。



全部屋ご家族や
グループでの宿泊に、
最適なお部屋をご用意。

那覇から約27km(車で約1時間)、
周囲を美しい海に囲まれた沖縄県
でも有数の観光スポットとしても知
られる「読谷村」にむら咲むらはあ
ります。空港や中北部の観光施設への
アクセスも大変便利です。



株式会社 読谷ククルリゾート沖縄
〒904-0323 沖縄県中頭郡読谷村字高志保1020-1

TEL.098-958-1111 FAX.098-958-1109
http://www.murasakimura.com